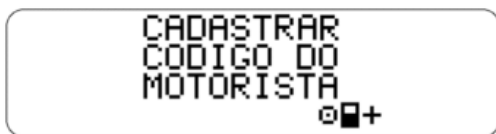


Guia Rápido tacógrafo digital BVDR

1. CADASTRAR CÓDIGO DO MOTORISTA

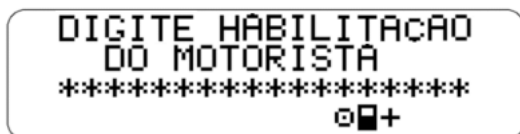
a) Motorista seleciona o menu “Cadastrar Código do Motorista” através das teclas do painel frontal.



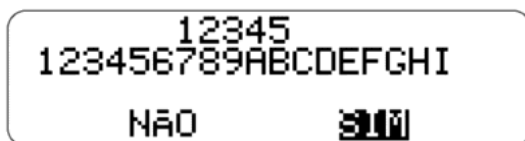
b) Uma tela é mostrada para entrar o novo código de motorista (numérico inteiro [0, 1, 2, 3, 4, 5, 6, 7, 8, 9]). Os botões são usados para incrementar/decrementar os dígitos para o código do motorista. O botão “OK” é usado para selecionar o dígito do código do motorista e mover o cursor para o próximo dígito.



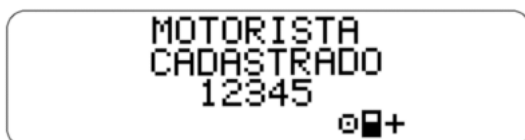
c) Após uma tela para entrar a licença de motorista usando os botões será mostrada para escolher o número de licença conforme descrito anteriormente. 18 caracteres em alfanumérico, geralmente números são usados: 0, 1, 2, 3, 4, 5, 6, 7, 8, 9, A, B, C, D, E, F, G, H, I, J, K, L, M, N, O, P, Q, R, S, T, U, V, W, X, Y, Z.



d) Então o código e licença de motorista serão mostrados para a confirmação dos dados.

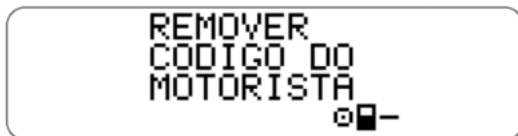


e) Se a informação de entrada estiver certa, o motorista pressiona a tecla OK para validá-los. (o tacógrafo digital incluirá a nova informação de motorista na lista interna).

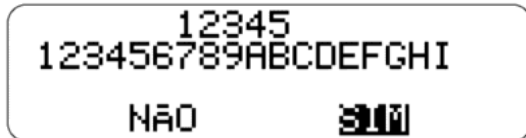


2. REMOVER CÓDIGO DO MOTORISTA

a) Motorista seleciona o menu “Remover Código do Motorista” através das teclas do painel frontal.



b) Então o código e licença de motorista serão mostrados para a confirmação dos dados.





c) Se a informação para remoção estiver certa, o motorista pressiona a tecla OK para validá-los. (o tacógrafo digital excluirá a nova informação de motorista na lista interna).

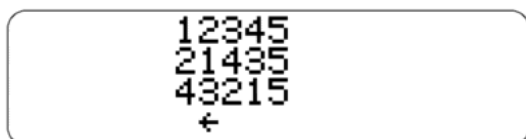


3. SELECIONAR CÓDIGO DO MOTORISTA (LOGIN)

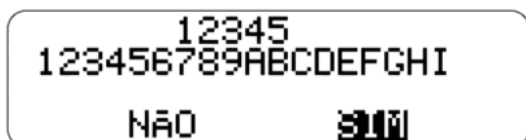
a) Pressionando a tecla no menu principal, o motorista deve selecionar seu código previamente cadastrado conforme abaixo



b) Uma lista será mostrada e o motorista seleciona seu código na lista, utilizando-se dos botões  e  para confirmar, pressiona-se a tecla OK.



c) O BVDR irá mostrar o seu código de motorista e a carteira de motorista.



d) Se a licença do motorista estiver correta, ele pode confirmar pressionando tecla OK.

4. FUNÇÃO DE DESCONECTAR CÓDIGO DO MOTORISTA (LOGOUT)

a) Esta função realiza a desconexão (logout) do motorista, ao selecionar a seguinte tela:



- b) Outra forma de desconexão do motorista é se a tela padrão estiver sendo mostrada e o operador pressionar a tecla "OK" por mais de 2 segundos então uma mensagem de confirmação de logout de motorista será mostrada.



- c) O operador confirmará o logout pressionando novamente a tecla OK.

